



DIPARTIMENTO DI SCIENZE SOCIALI
ED ECONOMICHE



SAPIENZA
UNIVERSITÀ DI ROMA

MASTER DI II LIVELLO
TERZO SETTORE, INNOVAZIONE SOCIALE E
GOVERNANCE DEI SISTEMI LOCALI DI
WELFARE

PRIMA EDIZIONE
Marzo 2022 - Marzo 2023

PRESENTAZIONE

Il Master di II Livello "Terzo Settore, Innovazione Sociale e Governance dei Sistemi Locali di welfare" è organizzato dal Dipartimento di Scienze sociali ed economiche della Facoltà di Scienze Politiche, Sociologia, Comunicazione dell'Università La Sapienza di Roma in collaborazione e con il supporto del Forum Nazionale del Terzo Settore (Main Partner), dell'Aisd, dell'Auser, dell'Eurispes, della fio.PSD, della Fondazione CharleMagne, di Itinerari Paralleli, della Legacoopsociali e di Per Formare.

OBIETTIVI FORMATIVI

Attraverso un programma multidisciplinare innovativo che integra le competenze sociologiche con quelle giuridiche, organizzative e manageriali, statistico-economiche, il Master punta a formare figure manageriali per le pubbliche amministrazioni, per le imprese profit e non profit e per le organizzazioni di rappresentanza che operano nella progettazione, erogazione e valutazione dei servizi di welfare territoriali. Il percorso coniuga una solida formazione teorica, tecnica e metodologica con approfondimenti specialistici in materia finanziaria, fiscale, gestionale e giuridico-contrattualistica, su un ampio spettro di tematiche legate alla governance del welfare locale, alla riforma ed al management del terzo settore, ai processi di rigenerazione urbana e innovazione sociale territoriale e alle relative pratiche di co-programmazione e co-progettazione. Il Master mira quindi ad acquisire competenze specialistiche nella gestione delle organizzazioni di terzo settore e nella governance delle politiche di welfare territoriali, nell'analisi e rilevazione dei bisogni sociali e nella progettazione, valutazione, gestione e finanziamento degli interventi.

DIDATTICA

1. Moduli formativi:

- Il sistema di welfare italiano: radici storiche e trasformazioni recenti
- Terzo settore, impresa sociale e gestione dei servizi di welfare
- Analisi degli indicatori, tecniche di rilevazione dei bisogni e politiche sociali territoriali
- Welfare pubblico e welfare privato, co-programmazione, co-progettazione e strumenti collaborativi. Finanza d'impatto, analisi e valutazione d'impatto sociale
- Beni comuni, processi di rigenerazione urbana, innovazione sociale e nuova governance macro - economica europea (PNRR e fondi europei)

Attività didattica in aula e online - per le lezioni in presenza, la sede dell'attività didattica è il Dipartimento di Scienze Sociali ed Economiche, Via Salaria 113, Roma. I corsi, con inizio a Marzo 2022, si terranno il giovedì (8 ore) e il venerdì (8 ore), ogni due settimane.

2. Tirocinio curriculare (Stage) presso organizzazioni partner, il cui obiettivo principale è favorire occasioni di inserimento lavorativo e sperimentazione delle competenze acquisite nel corso dei moduli formativi. Per gli studenti lavoratori è invece prevista la realizzazione di un Project Work presso l'organizzazione o amministrazione di appartenenza, i cui risultati saranno presentati sotto forma di articolo scientifico

3. Prova finale (Project Work) Il Project Work è discusso davanti alla commissione d'esame finale (marzo 2023)

Requisiti di accesso:

- **Titolo universitario (o equivalente)** appartenente ad una qualsiasi classe di laurea di vecchio ordinamento e specialistica/magistrale, senza alcun vincolo di facoltà di provenienza
- Per iscriversi al Master, occorre presentare la **domanda entro il 17 gennaio 2022**
- Il **bando di concorso di ammissione al Master** è disponibile sul portale internet dell'Università La Sapienza, [su questo link](#)

Quota di iscrizione:

4000 € (1° rata 2000 €, seconda rata 2000 €)

CONTATTI

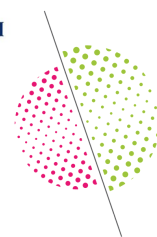
Email: andrea.ciarini@uniroma1.it
Tel. (+39) 0649918533

[Link al sito del Master](#)

PARTNER



ISTITUTO DI STUDI
POLITICI ECONOMICI E SOCIALI



PERFORMARE