

## I NOSTRI RIFERIMENTI



Associazione Antidroga Picena  
C.so Mazzini, 248 - Ascoli Piceno  
aap2010@libero.it 0736/258855

Con il sostegno del



## DICHIARAZIONE DI IDENTITÀ E MISSIONE



Condividere strategie per rendere efficaci gli incontri tra la famiglia e il soggetto in comunità terapeutica .

#### **CENTRI DI ACCOGLIENZA**

Contatti al fine agevolare gli incontri con le famiglie in difficoltà.

#### **ASSOCIAZIONI DI VOLONTARIATO**

Collaborazione con tutte le associazioni similari per creare una rete di aiuti.

#### **CENTRO SERVIZI VOLONTARIATO**

L'associazione si avvale dell'aiuto del CSV per espletare pratiche burocratiche, fiscali, ed usufruire dei servizi offerti dalla stessa.

#### **ISTITUTI SCOLASTICI**

Incontri con alunni ed insegnanti mirati a divulgare un messaggio di prevenzione ed una corretta informazione sull'uso, abuso, dipendenza.

#### **FORZE DELL'ORDINE**

Collaborazione mirata alla prevenzione – osservazione dei luoghi a rischio.



## **VALORI**

Solidarietà, rispetto della privacy

## **FILOSOFIA ORGANIZZATIVA**

Auto - Mutuo - Aiuto

## **VISION**

Monitoraggio degli stili di vita

## **MISSION**

Aiuto al nucleo familiare, a soggetti con problemi di dipendenza e al loro recupero sociale

## **INTERLOCUTORI**

**SERT - SERVIZIO TOSSICODIPENDENZA – Algologia –**  
Collaborazione continuativa al fine di motivare soggetti tossicodipendenti alla cura ed invio presso strutture preposte – corsi di aggiornamento condivisi.

**ASL – infettologia –**  
Invio soggetti ( in anonimato) per controllo HIV – orientamento sulle strutture più idonee alla cura .

**DIPARTIMENTO DI PREVENZIONE –**  
Condivisione e divulgazione di progetti rivolti alla prevenzione all'uso di sostanze stupefacenti.

**PREFETTURA**  
Corsi di aggiornamento sulle normative di legge – rinnovo patenti soggette a controllo periodico in conseguenza all'uso di stupefacenti.

**COMUNITA TERAPEUTICHE PUBBLICHE E PRIVATE**  
Contatti finalizzati a conoscere le metodologie e permettere una corretta informazione alle famiglie

## ASSOCIAZIONE ANTIDROGA PICENA

L'Associazione Antidroga Picena nasce ai primi del 1997 da un'esigenza di alcuni genitori di tossicodipendenti che si sono messi in gioco per aiutare i propri figli e tutte le persone che vivevano la stessa esperienza.

Dopo un'adeguata preparazione presso la scuola CEIS di Roma e la scuola AMA di Trento si dà vita sul territorio ad una realtà di auto mutuo aiuto. Il Consiglio Direttivo, composto di 11 persone (più Presidente e Vice Presidente), ne approva le norme statutarie e con atto pubblico stipulato presso un notaio, l'11 giugno 1997, si costituisce l'Associazione Antidroga Picena che poco dopo verrà iscritta al Registro Regionale del Volontariato della Regione Marche. Nasce quindi un ente totalmente solidaristico che ha l'esclusivo scopo di produrre risultati di utilità sociale.

Poco dopo, il Comune di Ascoli Piceno ne riconosce la grande utilità concedendo la sede di Corso Mazzini 248 ad uso gratuito.

Nel corso degli anni abbiamo riscontrato, nonostante le innumerevoli difficoltà, un crescente interesse per una metodologia che coinvolge anche persone che non hanno vissuto il problema direttamente ma ne riconoscono la ricaduta negativa sulla società.

La nostra forza è che pur non essendo in molti, ognuno di noi, grazie alla preparazione conseguita, è in grado di divulgare una corretta informazione sull'uso di sostanze alteranti.

La nostra associazione ha una convinzione ed è che tutti possano superare grandi difficoltà ma non da soli.

Il Presidente

## CONTESTO DI RIFERIMENTO E VISION

### Dipendenze patologiche: uso di stupefacenti, alcool, gioco, dipendenze affettive

Nell'ambito del nucleo familiare dove compare una dipendenza si crea confusione destabilizzante. Spesso i ruoli si sovrappongono o ancor peggio, si scambiano. Il soggetto che ha una dipendenza assume il ruolo di primo attore mentre i componenti del nucleo familiare si prefigge lo scopo di ottenere una corretta interpretazione dei ruoli all'interno della famiglia.

L'attività dell'associazione è finalizzata ad ottenere cambiamenti che come risultato avranno famiglie in grado di gestire il proprio nucleo e di conseguenza cittadini consapevoli e responsabili che formeranno società fondamentalmente sane.

Il progetto è ambizioso ma non impossibile.

Ed è quello che idealmente sogniamo di contribuire a realizzare.

## MISSION E LINEE STRATEGICHE

Aiuto al nucleo familiare, a soggetti con problemi di dipendenze e al loro recupero sociale. Attraverso la tecnica di auto mutuo aiuto, si cerca di aiutare ad elaborare nuovi modi di essere, di pensare, di agire, facendo leva sui punti di forza e non sulle debolezze.

### Basi Teoriche dell'auto mutuo aiuto

Le radici tecniche affondano nella tradizione del lavoro sociale professionale.

L'approccio dell'auto mutuo aiuto gioca un ruolo centrale atto a promuovere aiuto finalizzato a valorizzare al massimo le risorse umane di cui ogni soggetto dispone. Le abilità tecniche messe in campo da ciascuno sono la base per un aiuto reciproco quando si partecipa al medesimo setting di gruppo. La metodologia si presta ad essere applicata a qualsiasi contesto di gruppo che si ponga un obiettivo di bene comune a cui contribuire e da cui trarre beneficio da parte di tutti i membri del gruppo. E' importante che il gruppo abbia finalità condivise e soprattutto una comune ragion d'essere che è il collante per formare un gruppo che si definisca davvero tale. Le competenze professionali nel campo in cui si opera sono strumenti che la figura del facilitatore condivide con tutti i componenti del gruppo. Nel nostro caso il gruppo genera automaticamente aiuto a tutto il nucleo familiare che ha al suo interno un soggetto tossicodipendente.

## PRINCIPALI ATTIVITÀ

Gruppo di auto mutuo aiuto: Mercoledì ore 16.30-18.30

Il gruppo di auto mutuo aiuto ha ragione di essere se condivide una problematica. I componenti del gruppo guidati da un facilitatore si confrontano ed esprimono liberamente il proprio punto di vista. Aiutano i componenti del gruppo che pensano di non saper gestire determinate problematiche ad avere fiducia nelle risorse che ogni individuo ha in sé, danno aiuto pratico per superare momenti critici affiancando il componente del gruppo che ha difficoltà, nell'agire.

Accoglienza e ascolto: Lunedì e Giovedì ore 9.00-11.00

Martedì e Venerdì ore 16.00-18.00

Le persone che si presentano ad esporre un disagio vengono accolte, ascoltate e messe a proprio agio. La fase della gestione di un caso comporta un'attenta analisi e la messa in atto di tutte le strategie necessarie al fine di aiutare concretamente che si rivolge all'associazione chiedendo aiuto. Strumenti come colloqui motivazionali sono utilizzati come occasione di incontro per convincere i soggetti tossicodipendenti a recarsi presso i luoghi di cura. Incontri presso scuole e luoghi di aggregazione Particolare attenzione viene data alla difficile opera di prevenzione che comporta attenzione al sistema educativo. Proprio per questo il nostro impegno è rivolto alla creazione di occasioni di incontri per coinvolgere i giovani.

## AMBITI DI ATTIVITÀ

Prevenzione all'uso - abuso di sostanze stupefacenti

## RISORSE GESTITE

### Umane:

50 soci e 11 componenti del Direttivo

### Finanziarie:

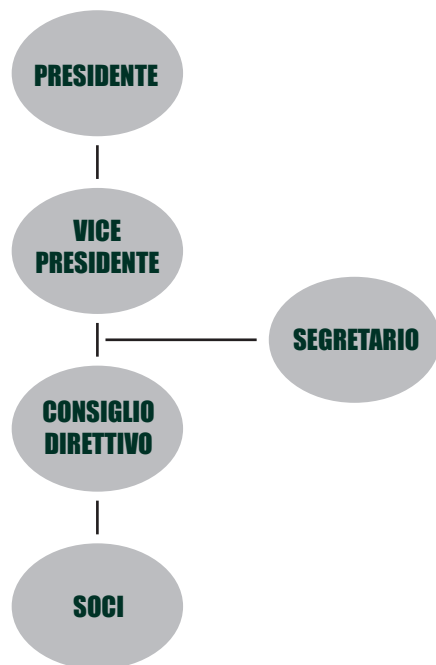
Proventi derivanti dalle tessere associative e donazioni

### Strutturali:

Sede concessa ad uso gratuito dal Comune di Ascoli Piceno, a carico dell' associazione restano i consumi (acqua, luce, riscaldamento)

## STRUTTURA ORGANIZZATIVA

## ORGANIGRAMMA



## GRUPPO DI LAVORO

Il presente documento è stato redatto con la collaborazione di un gruppo di lavoro composto da:

**Bianchetti Maria Luisa**  
Presidente

**Savini Giuliana**  
Vice Presidente

**Spurio Maria**  
Membro del Direttivo

**Castaldi Anna Maria**  
Tesoriera

**Giorni Meri**  
Segretaria

## INDICE

- presentazione dell'associazione: lettera del Presidente
- contesto di riferimento e vision
- mission e linee strategiche
- principali attività
- ambiti di attività, risorse gestite e struttura organizzativa
- organigramma
- valori, filosofia organizzativa
- interlocutori
- i nostri riferimenti