

WEBINAR

Comunità rinnovabili e solidali

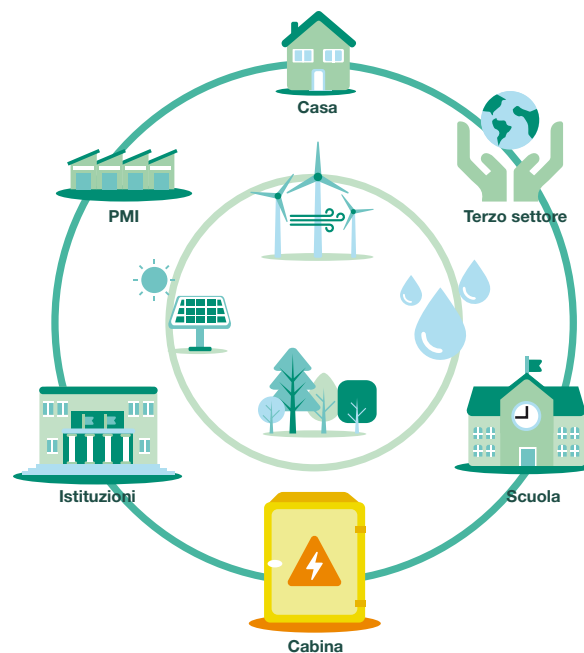
Le misure del PNRR e del Fondo complementare aree sisma

Martedì 26 aprile
Ore 17:00



Per partecipare
è necessario
isciversi

 In diretta sulla pagina facebook di Comuni Rinnovabili
e sul canale YouTube di Legambiente



L'evento è dedicato alle quattro regioni del centro Italia colpite dal sisma per presentare le misure del PNRR e del Fondo complementare Sisma a favore delle Comunità energetiche rinnovabili, in vista dei prossimi bandi. Nel webinar, grazie alla presenza di esperti, informeremo sulla normativa, gli impianti rinnovabili e sui passi da fare per realizzare una comunità energetica.

PROGRAMMA

Introduce

Maria Maranò

Segreteria nazionale Legambiente

Cosa sono le Comunità energetiche rinnovabili: benefici economici, ambientali e sociali

Katiuscia Eroe

Responsabile nazionale energia Legambiente

Diego Mancinelli

Portavoce Forum Terzo Settore Marche

Fabio Renzi

Segretario generale Symbola

Marco Bussone

Presidente Uncem

Bruno Panieri

Direttore politiche economiche Confartigianato

Simone Bucchi

Presidente CSV Marche

Le misure del PNRR e del Fondo complementare sisma a sostegno delle Comunità energetiche rinnovabili e solidali

Gianluca Loffredo

Subcommissario Straordinario Ricostruzione Sisma 2016

I passi da fare per realizzare una comunità energetica e l'autoconsumo collettivo

Fulvio Scia

Amministratore Sinergia EGP1 srl

Eleonora Egalini

Funzione Promozione e Assistenza PA del GSE

Maria Teresa Imparato

Rete delle comunità energetiche rinnovabili e solidali

CON IL PATROCINIO DI

