

CAMBIAMO DISCORSO

Contributi per il contrasto agli stereotipi di genere

3 giugno 2021, giovedì | ore 17.00

Decodificare i segnali, resistere, affermarsi

Simona Cardinaletti Psicoterapeuta, Responsabile della Casa Rifugio Zefiro

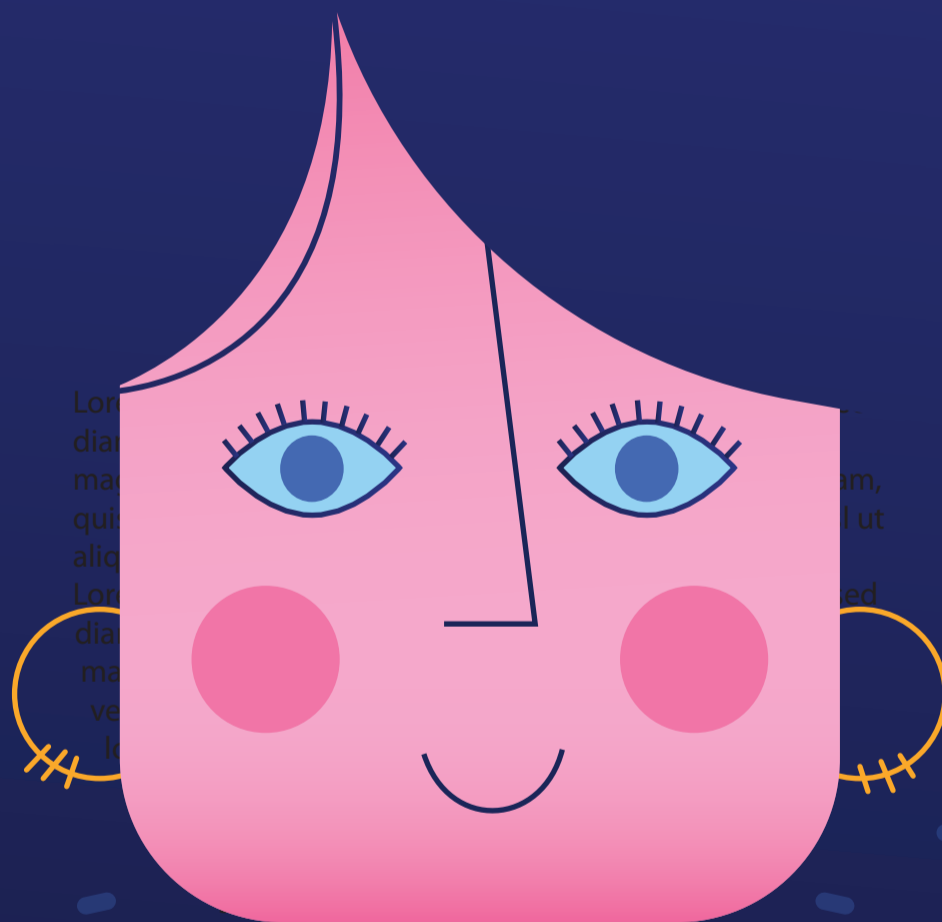
Elena Grilli Psicoterapeuta, Psicologa della Casa Rifugio Zefiro

Quando 1+1 fa sempre 1 La violenza psicologica come modo di annullare l'alterità

Ben-essere:

"lo stato emotivo, mentale, fisico, sociale e spirituale che consente alle persone di raggiungere e mantenere il loro potenziale personale nella società".

(Osservatorio europeo su sistemi e politiche per la salute)



<https://csvgmarche-it.zoom.us/j/91812345678>

per assistenza tecnica
legata alla piattaforma
contattare il numero
377 7074617